

# 「キャリア手動選択」の操作方法について How to select carrier manually



## <キャリア手動選択とは？ / What is carrier manual connection ?>

「海外ローミングパッケージ(IRパッケージ)」をお申込の場合、渡航先に到着したのち、携帯電話より現地通信キャリアを「手動選択」いただく操作が必要になる場合がございます。以下の画面・手順をご覧のうえ「キャリア手動選択」をお願いいたします。

In case you apply [International roaming package (IR package)], you need to **connect to the local network carrier by [manual connection]**

対象キャリアの指定はパッケージをお申込の際、弊社よりご案内をいたします。  
Berry Mobile inform local carrier name when you apply IR package

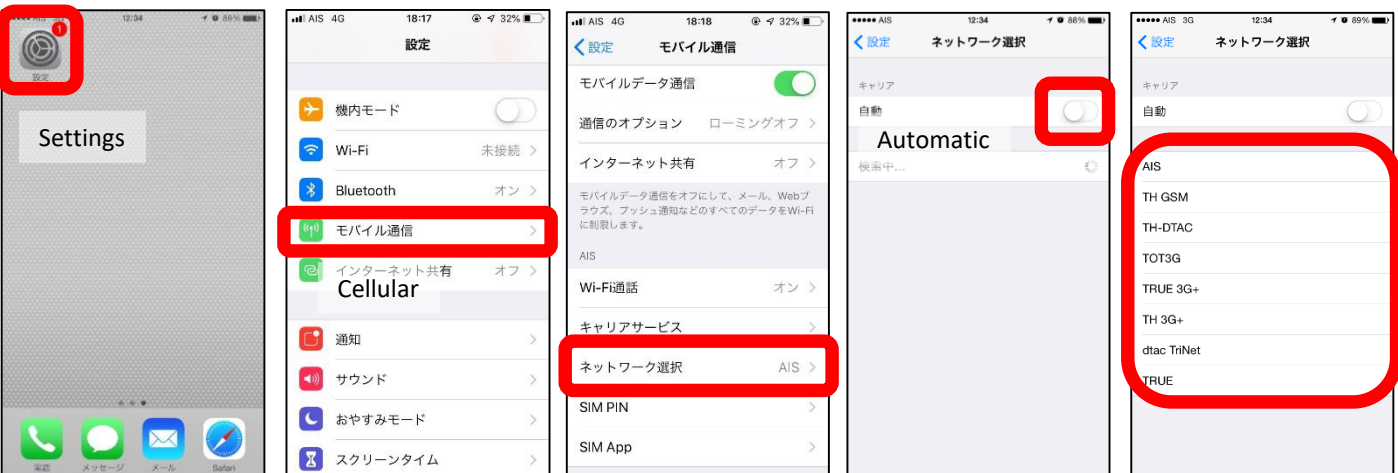
タイにお戻りの際は同様の操作でキャリアを「自動選択」いただけましたら設定をもとに戻すことができます。

After your return to Thailand, you can turn on [Automatic] again by this setting again.

## < iOS 端末の場合 / For iOS device >

※画面は機種・OSバージョンによって異なる場合がありますので、予めご了承ください。

Menu might be different by model or OS version, so kindly understand



1. 「設定」を選択します。  
[Tap [Settings]]
2. 「モバイル通信」を選択します。  
Tap [Cellular]
3. 「ネットワーク選択」を選択します。  
Tap [Network Selection]
4. 「自動」をスライドしてオフ状態にします。  
Turn off [Automatic]
5. 「キャリア」を選択します。  
※表示に1-2分要します。  
Select your [Carrier]  
※it takes 1-2 minute(s)

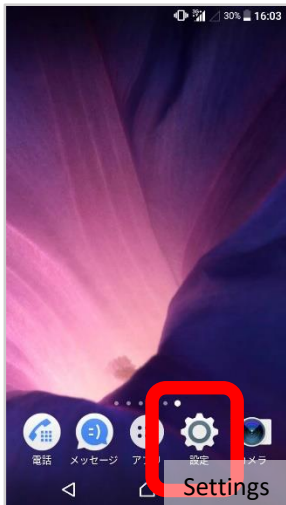
対象キャリアの指定はパッケージをお申込の際、弊社よりご案内をいたします。  
For your local carrier, we will inform local carrier name when you apply IR package

# 「キャリア手動選択」の操作方法について How to select carrier manually

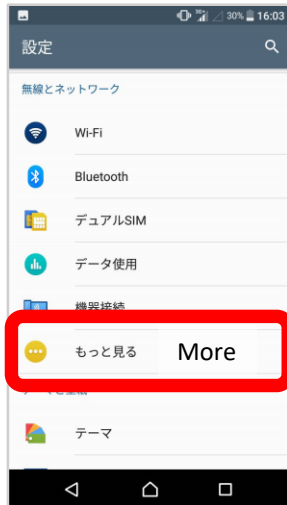
## <Android端末の場合 / For Android device>

※画面は機種・OSバージョンによって異なる場合がありますので、予めご了承ください。

Menu might be different by model or OS version, so kindly understand



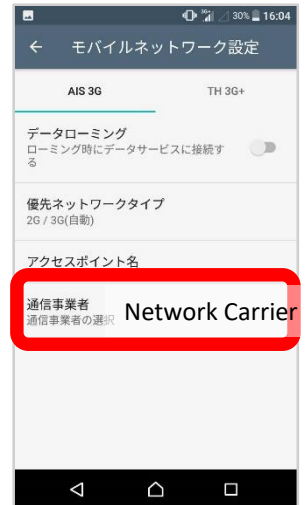
1. 「設定」を選択します。  
Tap [Settings]



2. 「もっと見る」を選択します。  
Tap [More]



3. 「モバイルネットワーク」を選択します。  
Tap [Mobile network]



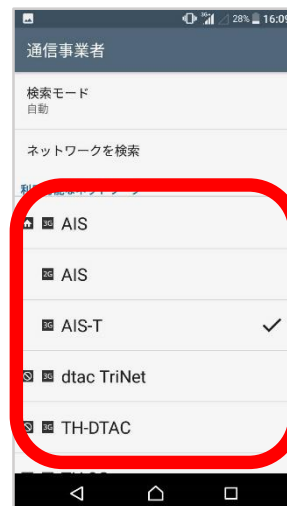
4. 「通信事業者」を選択します。  
Tap [Network Carriers]



6. 「検索モード」を選択します。  
Tap [Search Mode]



5. 「手動」を選びます。  
Tap [Manual]



7. 該当キャリアを選択します。  
※表示に1-2分要します。  
Select Carrier  
※ it takes 1-2 minute(s)

対象キャリアの指定はパッケージをお申込の際、弊社よりご案内をいたします。

For your local carrier, we will inform local carrier name when you apply IR package

ベリーモバイル サポートデスク / berrymobile support desk  
Tel: 02-105-4568 E-mail: th-corpsupport@a2network.jp